

資料1 海外行政視察オランダ訪問都市 (google earth より)



資料2 ごみ焼却施設 (ロッテルダム)



資料2 - 1 船で搬入されるごみ



資料2 - 2 焼却灰の集積



資料2 - 3 可燃ごみ投入口見学者はヘルメット・帽子・ゴーグル



資料2 - 4 左奥は新設バイオマス発電



資料2 - 5 ゴミ箱（ハウテン市）は右のように地中に収納されている



資料2 - 6 ごみ収集（アムステルダム）

資料3 ハウテン市の新しい町づくり（google earth より）



資料3 - 1・2 ハウテン市の環状道路と迷路のような道路で人と自転車優先



資料3 - 3 車道より広い自転車道



資料3 - 4 ハウテン駅前の駐輪場

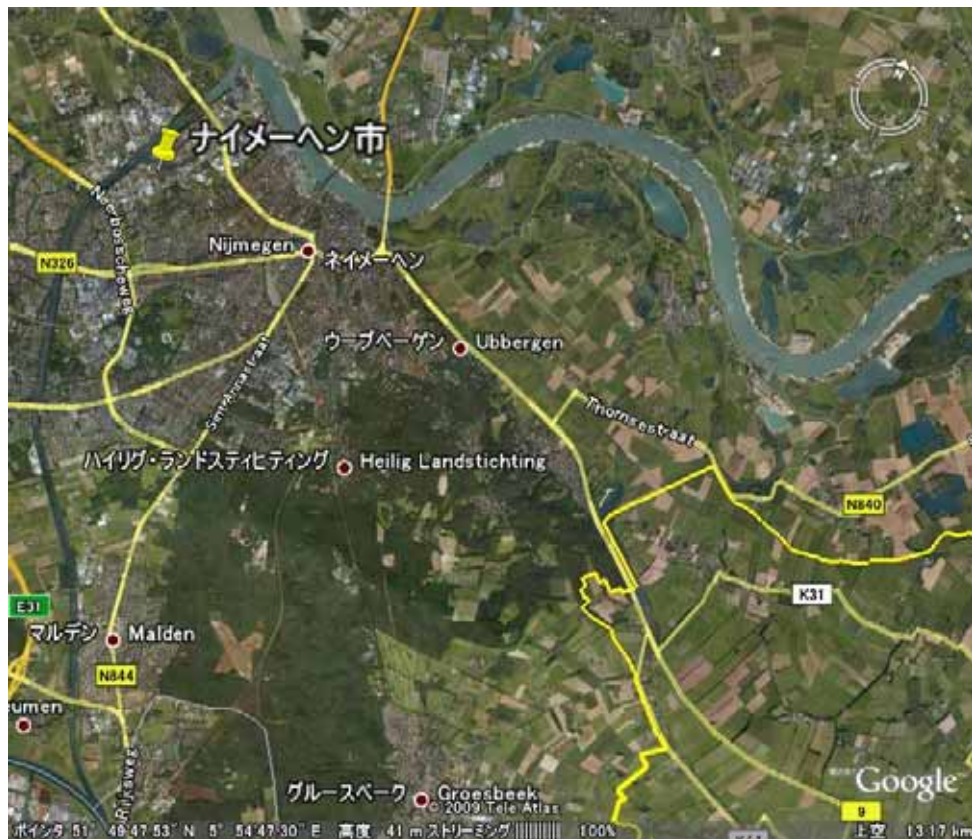


資料3 - 5 自転車道は原付走行可



資料3 - 6 市民は公共交通をよく利用

資料4 ナイメーヘン市国立自転車博物館 (google earth より)



資料4 - 1 右下の黄色のラインがドイツとの国境



資料4 - 2 国立自転車博物館正面



資料4 - 3 シンボルの自転車



資料4 - 4 パンフレットより1



資料4 - 5 パンフレットより2



資料4 - 6 パンフレットより3

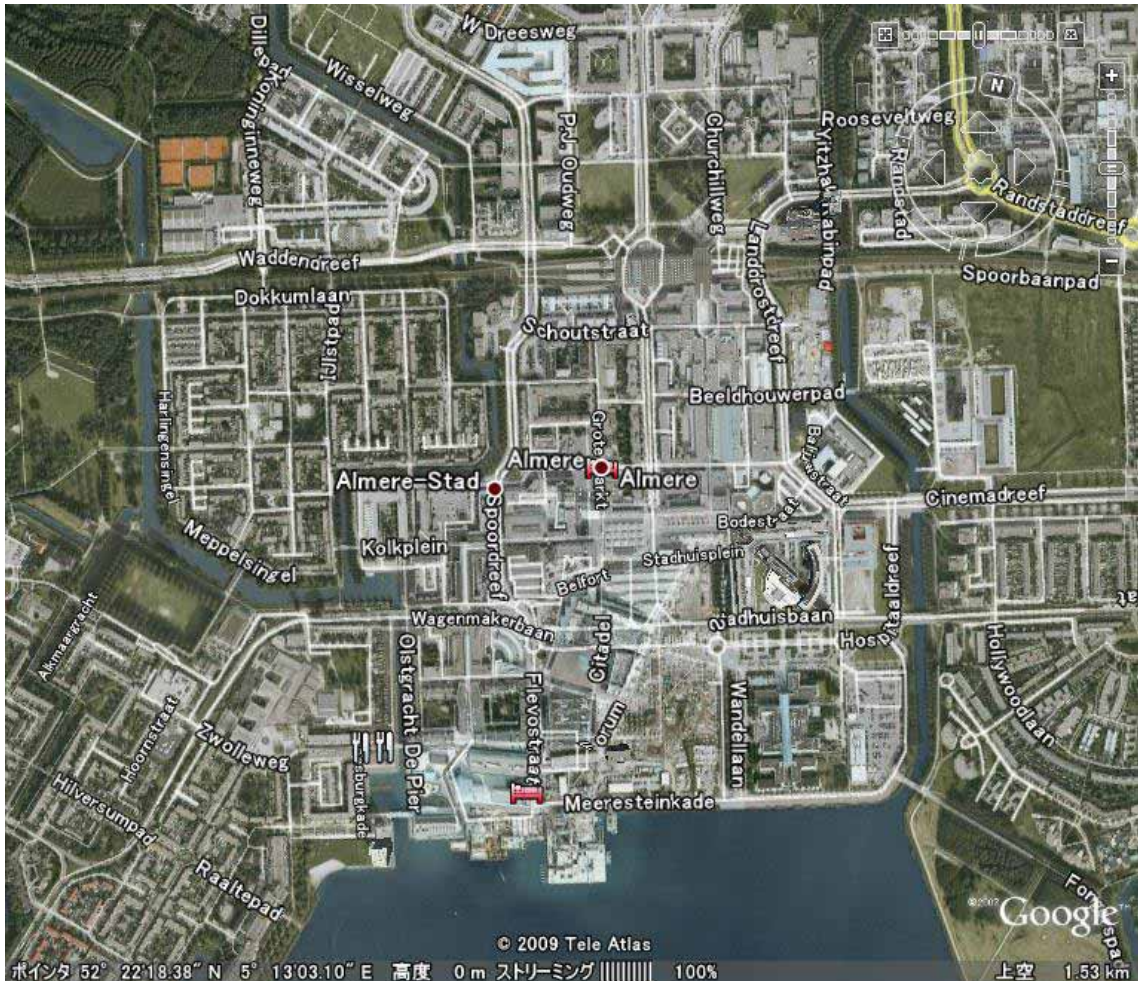
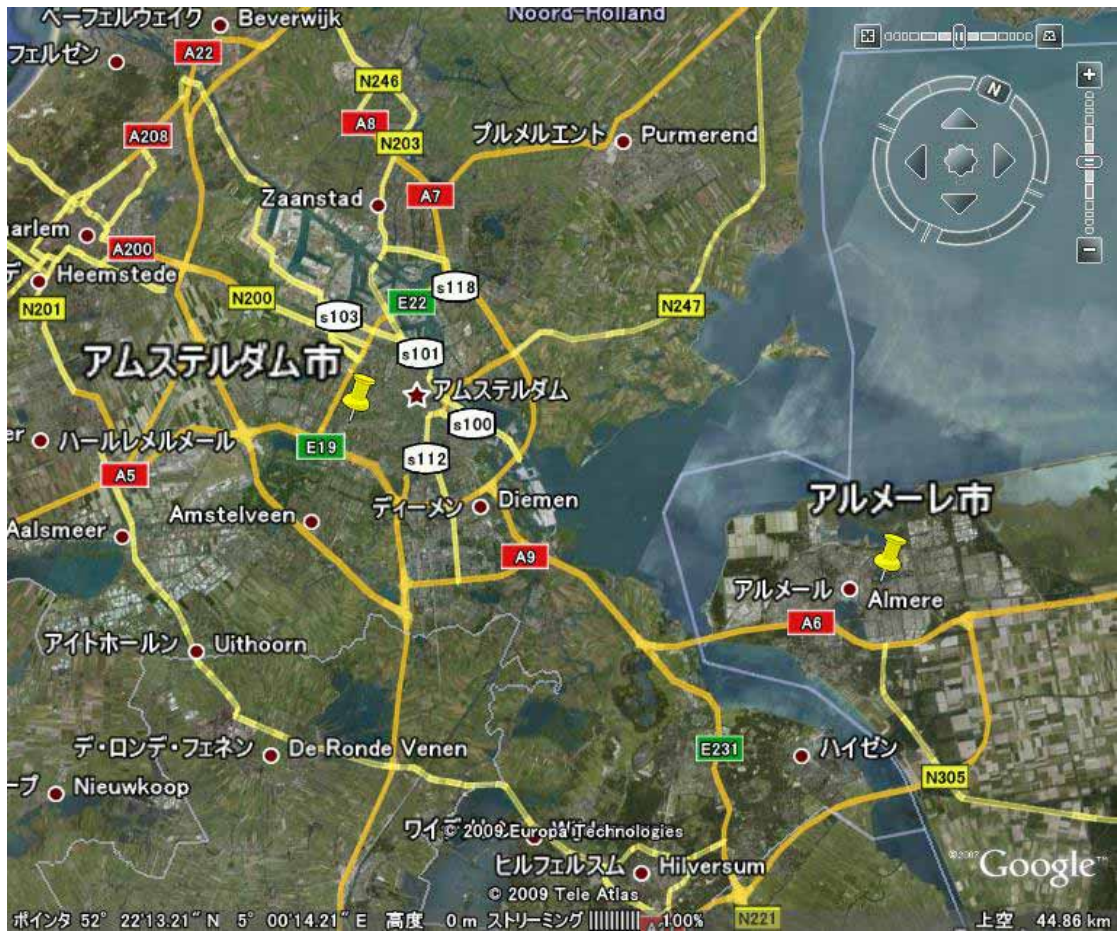


資料4 - 7 旧市街地自動車専用進入路



資料4 - 8・9 正午からは許可カードを挿入するか、管理者にモニターを通じ連絡し、車止めを下げてもらう。

資料5 アルメーレの都市づくり 資料5 - 1・2 (google earthより)





資料5 - 3 模型を使って説明を受ける



資料5 - 4 アパートですが・・・



資料5 - 5 いろいろな建築物



資料5 - 6 船酔い気分になった



資料5 - 7 中心部のショッピングセンター



資料5 - 8 子供たちのカヌー教室



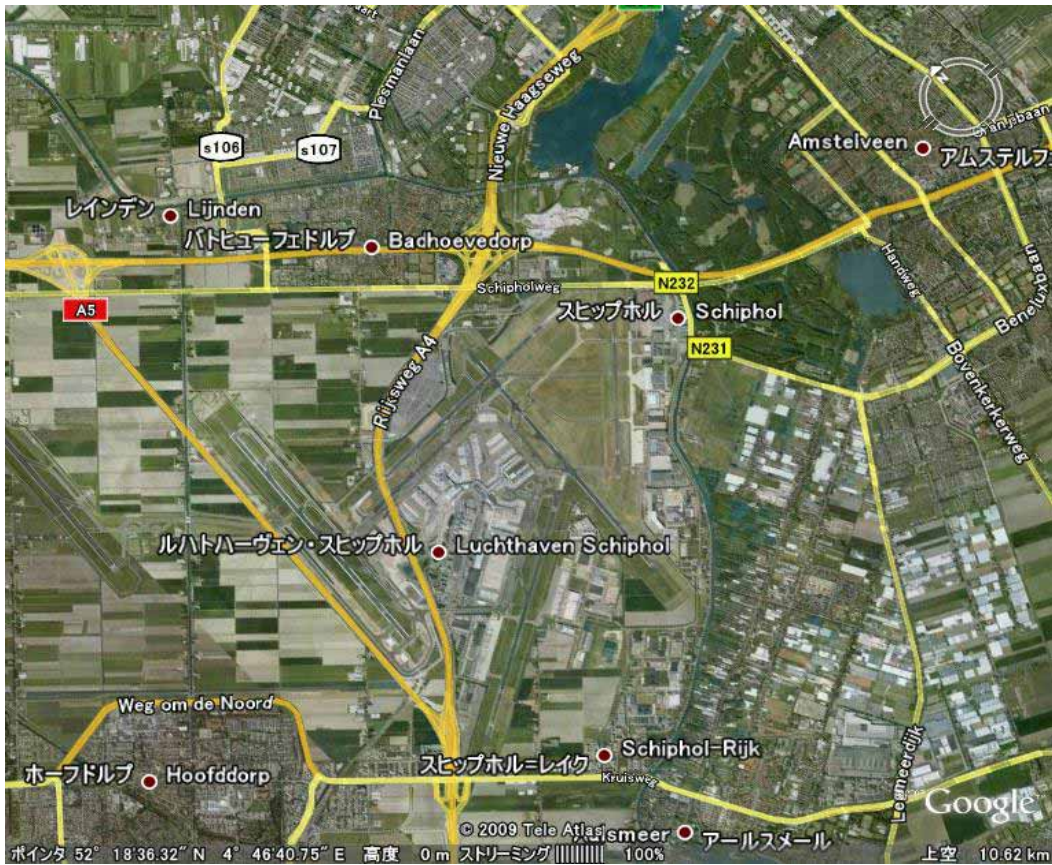
資料5 - 9・10 ショッピングセンターは屋上緑化で近隣の住宅が利用できる庭。コンセプトは「住民の交流の場」 また、SCの地下は自動車専用道と駐車場で、人車分離道路 となっている。資料8 - 20バス専用レーンも参照



資料6 アムステルダム都市づくり 資料6 - 1・2 (google earthより)



左上の道路246部分が北海運河。この運河沿い開発をアムステルダム市は計画中



スキポール空港付近は多くの企業が集合。高速道路を地下化し、住宅とオフィス街への土地転用を計画中



資料6 - 3 東部開発地域（赤部分）



資料6 - 4 中心部の地下鉄計画



資料6 - 5 市内の道はレンガが多い



資料6 - 6 都心部の住宅面積は狭い



資料6 - 7 荷物専用車の自転車



資料6 - 8 対面自転車道幅員は4 m

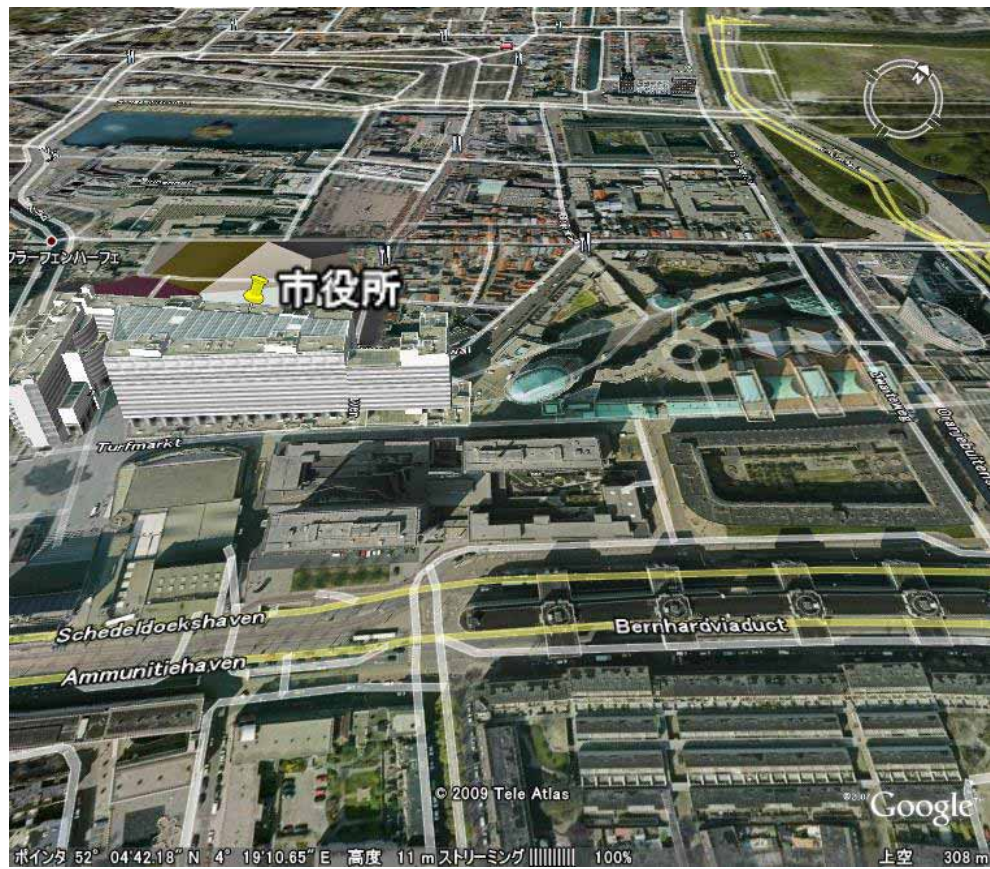
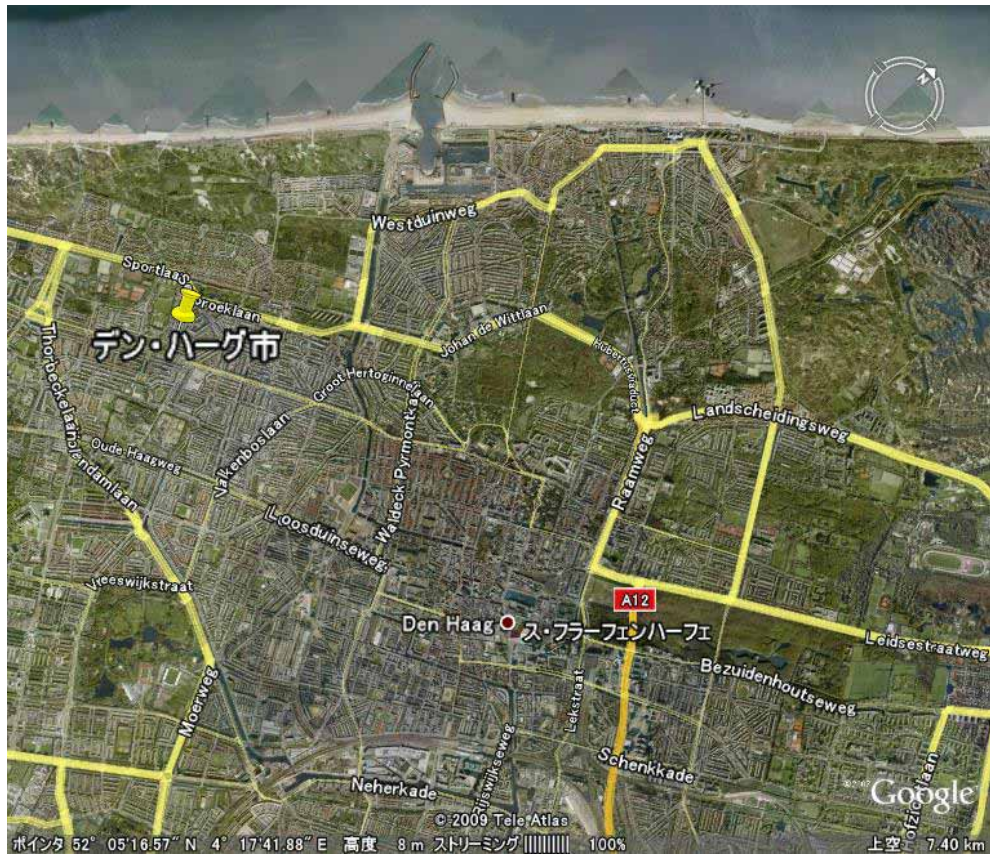


資料6 - 9 風物詩のボートハウス



資料6 - 10 アルカムの外観

資料7 ハーグ市都市計画・交通政策・公共交通



資料7 - 1・2 ハーグ市全域と市役所と省庁街。右は中央駅 (google earth より)



資料 7 - 3 トラムでハーグ市午後の視察コース



資料 7 - 4 ハーグ中央省庁街



資料 7 - 5 市役所内部 11階建て



資料 7 - 5 中心部の再開発モデル



資料 7 - 6 市職員のプレゼン風景



資料 7 - 7 ランドスタット地域



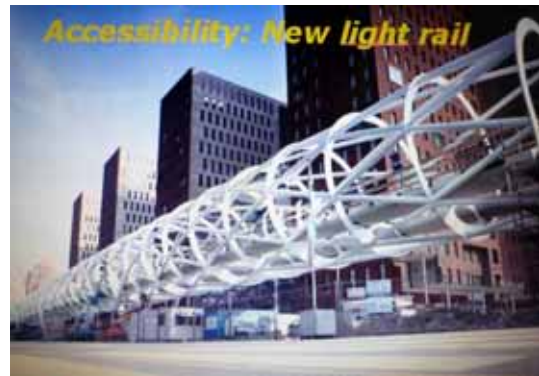
資料 7 - 8 ハーグ市の3つのキーワード



資料 7 - 9 5ヶ所の重点再開発地域



資料7 - 10 新規トラム計画



資料7 - 11 ライトレールの都心部
走行の未来図・新しいチャレンジが



資料7 - 12 海岸リゾート地域の再開発



資料7 - 13 省庁街へ続く市役所横の
集合住宅



資料7 - 14 機動隊もない官庁街



資料7 - 15 文部省庁舎



資料7 - 16 ハーグ中央駅構内



資料7 - 17 ランドスタットで郊外へ



資料7 - 18 列車もトラムも共通券
検札は無く、検札器で各自マーク付け



資料7 - 19 車両による乗降高低差は
プラットフォームの停車位置で解消



資料7 - 20 パーク&ライドの停留所



資料7 - 21 パーク&ライドの駐車場



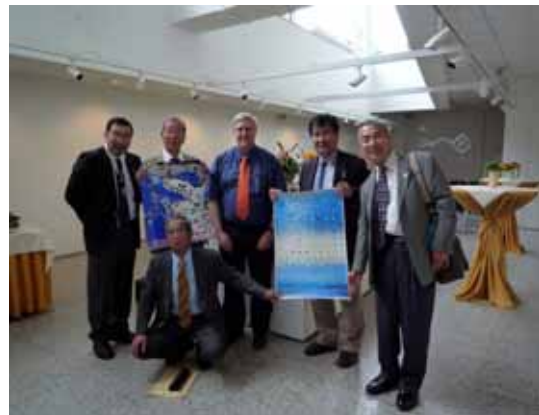
資料7 - 22 大人気のリゾートビーチ



資料7 - 23 5つ星リゾートホテル

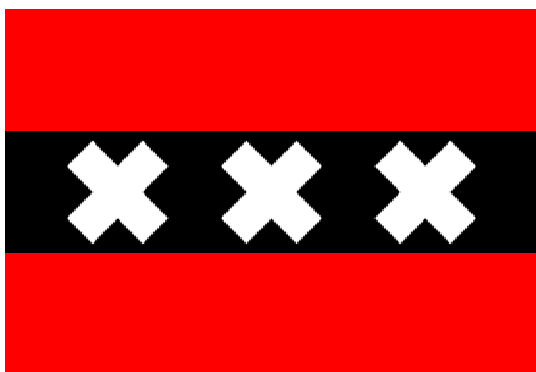


資料7 - 24 google ビーチ画像



資料7 - 25 ハーグ市で瀬戸内国際芸術祭と
高松国際ピアノコンクールのPR

資料8 考察部門



資料8 - 1 アムステルダムの市旗
3つの×は水・火・ペストを意味する



資料8 - 2 ロッテルダムでも中世は
水害・火災・疫病がもっとも恐れられた



資料8 - 3 通訳さんのあとについて
レンタル自転車による市内移動



資料8 - 4 市内いたるところでサイン
ハンプによる速度規制



資料8 - 5 住宅地の交差点では必ず
見かけたサインハンプ。交差点全体が高くなっている



資料8 - 6 ترامから見た自転車道



資料8 - 7 代表的なダッチバイク



資料8 - 8 自転車専用信号機



資料 8 - 9 アムステルダム中心部自転車観光コースのガイドマップ



資料 8 - 10 レンタル自転車各種

	A. citybike	B. citybike de luxe
3 hours	€ 7,00	€ 10,50
1 day (24 h)	€ 9,50	€ 14,25
2 days	€ 7,00 / day	€ 10,50 / day
3 days	€ 6,35 / day	€ 9,50 / day
4 days	€ 5,75 / day	€ 8,65 / day
5 days	€ 5,20 / day	€ 7,80 / day
6 days	€ 4,65 / day	€ 7,00 / day
7 days	€ 4,40 / day	€ 6,60 / day
Insurance:	€ 1,50 / 3 hours	
	€ 3,00 / day (24 h)	

資料 8 - 11 レンタル料金



資料 8 - 12 自転車も原付も同じ扱い



資料 8 - 13 ロッテルダムの中心地



資料 8 - 1 4 キューブハウスの外観



資料 8 - 1 5 キューブハウスの中庭



資料 8 - 1 6 ゴミ箱あれこれ 1



資料 8 - 1 7 ゴミ箱あれこれ 2



資料 8 - 1 8 GSがコンビニになっている



資料 8 - 1 9 この中がコンビニ



資料 8 - 2 0 アルメーラのバス専用道



資料 8 - 2 1 歴史的計量所がレストランに利用される (ナイメーヘン市)